

北海道函館西高等学校運営予算の概要

年間予算
19,183千円

・道立学校の運営予算は大きく次の3つから成り立っており、北海道教育委員会から予算配分を受け、学校で予算の執行計画をたて運営しています。
・予算は固定されているものではなく、この他学校要望により増額されることや、不用となる予算は減額されるなど、予算を有効に活用しています。
・この他教職員の給与については、北海道教育委員会から直接本人に支給されています。

① 維持・運営に係る予算 18,432千円

【各教科に要する経費】

- 教材、実験実習用材料の購入代
- 教育用備品の修繕代 など

【特別活動に係る経費】

- 入学のしおり、学校要覧、卒業証書印刷代 など

【維持、運営等に係る経費】

- 光熱水費
- 電話代、複写機リース代、ゴミの廃棄代等 など

【出張に要する経費】

- 会議出席旅費等 など

【図書整備に係る経費】

- 図書館用図書の購入代 など

② 校舎管理等に係る予算 40千円

【校舎管理に係る経費】

- トイレ、床、窓ガラス清掃代
- 冬の通学路の除雪代 など

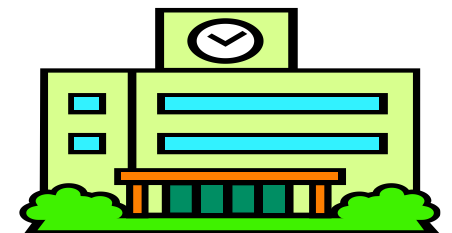
【整備、補修に係る経費】

- 校舎棟補修費
- 地下タンク等の定期点検
- ガス漏れ警報機の取替 など



③ その他の予算 711千円

- 講師への謝金
- 生徒の健康診断に要する経費 など



【令和8年(2026年)4月6日】

令和8年度(2026年度)北海道函館西高等学校運営予算について

令和8年度(2026年度)、令和7年度(2025年度)の学校運営予算についてお知らせします。
 なお、以下は別添「北海道函館西高等学校運営予算の概要」の3つの予算の内訳となっております。

単位：千円

区分	予算項目	令和7年度 予算額	令和8年度 予算額	対前年度 増減	用途など
① 学校維持・運営費	一般運営費	4,031	4,266	235	【各教科に要する経費】 ・教材教具類、実験実習用材料、教材備品の購入 ・教育用備品等の修繕 など 【特別活動に要する経費】 ・入学のしおり、学校要覧、卒業証書印刷代 など
	維持基本経費	14,074	13,356	▲ 718	【施設等管理、維持、運営事務に要する経費】 ・光熱水費 ・電話代、郵券代、廃棄物収集処理 ・複写機リース など
	旅費	238	239	1	【出張に要する経費】 ・各種会議出席旅費、家庭訪問等生徒指導旅費 ・大学進学説明会出席旅費 など
	図書館整備	571	571	0	【図書館用図書の整備に要する経費】 ・図書館用図書の購入 など
② 校舎等管理費	管理業務委託費	0	0	0	・トイレ、床ワックス及び窓ガラス清掃 ・通学路及び非常口の除雪 など
	点検整備、補修費	39	40	1	・校舎等補修費 ・消防法に定める地下タンク及び地下埋設配管の定期点検 ・ガス漏れ警報器の取替 など
③ その他	報償費	61	38	▲ 23	・講師謝金 ・帯同看護師謝金 など
	生徒健康診断費	639	673	34	・胸部エックス線検査、心電図検査、 尿検査に係る経費 など
	計	19,653	19,183	▲ 470	